

Abfallkalender 2024 Heimstetten

- Blaue Zone** Restmüll 14-tägig
- Orange Zone** Restmüll 14-tägig
- Grüne Zone** Restmüll 14-tägig

Abfall- und Wertstoffbehälter sind rechtzeitig an der nächsten befahrbaren Straße bereitzustellen! Eine nachträgliche Leerung ist nicht möglich!
Die Feiertagsregelung ist im Kalender berücksichtigt. Eventuelle Änderungen werden in den Kirchheimer Mitteilungen bekannt gegeben.



Kirchheim.

JANUAR	FEBRUAR	MÄRZ	APRIL	MAI	JUNI	JULI	AUGUST	SEPTEMBER	OKTOBER	NOVEMBER	DEZEMBER
01 MO Neujahr	01 DO RMwö / BIO	01 FR	01 MO Ostermontag	01 MI Tag der Arbeit	01 SA	01 MO PT1.1	01 DO RMwö / BIO	01 SO	01 DI	01 FR Allerheiligen	01 SO
02 DI PT1.1	02 FR	02 SA	02 DI	02 DO	02 SO	02 DI PT / GS	02 FR	02 MO	02 MI	02 SA GRÜ	02 MO PT1.1
03 MI GS	03 SA	03 SO	03 MI	03 FR RMwö / BIO	03 MO PT1.1	03 MI	03 SA	03 DI	03 DO Tag d. Deutschen Einheit	03 SO	03 DI GS
04 DO	04 SO	04 MO	04 DO	04 SA	04 DI PT / GS	04 DO RMwö / BIO	04 SO	04 MI	04 FR RMwö / BIO	04 MO PT1.1 / GRÜ	04 MI
05 FR RMwö / BIO	05 MO	05 DI	05 FR RMwö / BIO	05 SO	05 MI	05 FR	05 MO	05 DO RMwö / BIO	05 SA	05 DI GS	05 DO RMwö / BIO
06 SA Hl. Drei Könige	06 DI	06 MI	06 SA	06 MO PT1.1	06 DO RMwö / BIO	06 SA	06 DI	06 FR	06 SO	06 MI	06 FR
07 SO	07 MI	07 DO RMwö	07 SO	07 DI PT / GS	07 FR	07 SO	07 MI	07 SA	07 MO PT1.1	07 DO RMwö / BIO	07 SA
08 MO	08 DO RMwö	08 FR	08 MO PT1.1	08 MI	08 SA	08 MO	08 DO RMwö / BIO	08 SO	08 DI GS	08 FR	08 SO
09 DI	09 FR	09 SA	09 DI PT / GS	09 DO Chr. Himmelfahrt	09 SO	09 DI	09 FR	09 MO PT1.1	09 MI	09 SA	09 MO
10 MI	10 SA	10 SO	10 MI	10 FR RMwö / BIO	10 MO	10 MI SPER	10 SA	10 DI GS	10 DO RMwö / BIO	10 SO	10 DI GiMo
11 DO	11 SO	11 MO PT1.1	11 DO RMwö / BIO	11 SA	11 DI	11 DO RMwö / BIO	11 SO	11 MI	11 FR	11 MO	11 MI
12 FR RMwö	12 MO PT1.1	12 DI PT / GS	12 FR	12 SO	12 MI	12 FR	12 MO PT1.1	12 DO RMwö / BIO	12 SA	12 DI GiMo	12 DO RMwö
13 SA Christbaum-sammlung	13 DI PT / GS	13 MI	13 SA	13 MO	13 DO RMwö / BIO	13 SA	13 DI GS	13 FR	13 SO	13 MI	13 FR
14 SO	14 MI	14 DO RMwö / BIO	14 SO	14 DI	14 FR	14 SO	14 MI	14 SA GiMo	14 MO	14 DO RMwö	14 SA
15 MO PT1.1	15 DO RMwö / BIO	15 FR	15 MO	15 MI	15 SA	15 MO PT1.1	15 DO Mariä Himmelfahrt	15 SO	15 DI GiMo	15 FR	15 SO
16 DI PT / GS	16 FR	16 SA	16 DI	16 DO RMwö / BIO	16 SO	16 DI GS	16 FR RMwö / BIO	16 MO	16 MI SPER	16 SA GiMo	16 MO PT1.1
17 MI	17 SA GiMo	17 SO	17 MI	17 FR	17 MO PT1.1	17 MI	17 SA	17 DI GiMo	17 DO RMwö / BIO	17 SO	17 DI PT / GS
18 DO RMwö / BIO	18 SO	18 MO	18 DO RMwö / BIO	18 SA	18 DI GS	18 DO RMwö / BIO	18 SO	18 MI	18 FR	18 MO PT1.1	18 MI
19 FR	19 MO	19 DI	19 FR	19 SO Pfingstsonntag	19 MI	19 FR	19 MO	19 DO RMwö / BIO	19 SA	19 DI PT / GS	19 DO RMwö / BIO
20 SA	20 DI	20 MI SPER	20 SA	20 MO Pfingstmontag	20 DO RMwö / BIO	20 SA	20 DI	20 FR	20 SO	20 MI	20 FR
21 SO	21 MI	21 DO RMwö	21 SO	21 DI PT1.1 / GiMo	21 FR	21 SO	21 MI	21 SA	21 MO PT1.1	21 DO RMwö / BIO	21 SA
22 MO	22 DO RMwö	22 FR	22 MO PT1.1	22 MI GS	22 SA	22 MO	22 DO RMwö / BIO	22 SO	22 DI PT / GS	22 FR	22 SO
23 DI GiMo	23 FR	23 SA PT1.1	23 DI GS / GiMo	23 DO	23 SO	23 DI GiMo	23 FR	23 MO PT1.1	23 MI	23 SA	23 MO
24 MI	24 SA	24 SO	24 MI	24 FR RMwö / BIO	24 MO	24 MI	24 SA	24 DI PT / GS	24 DO RMwö / BIO	24 SO	24 DI Heiligabend
25 DO RMwö	25 SO	25 MO GS	25 DO RMwö / BIO	25 SA	25 DI GiMo	25 DO RMwö / BIO	25 SO	25 MI	25 FR	25 MO	25 MI 1. Weihnachtstag
26 FR	26 MO PT1.1	26 DI GiMo	26 FR	26 SO	26 MI	26 FR	26 MO PT1.1	26 DO RMwö / BIO	26 SA	26 DI	26 DO 2. Weihnachtstag
27 SA	27 DI GS / GiMo	27 MI RMwö / BIO	27 SA	27 MO	27 DO RMwö / BIO	27 SA	27 DI PT/GS/GiMo	27 FR	27 SO	27 MI	27 FR RMwö
28 SO	28 MI	28 DO	28 SO	28 DI	28 FR	28 SO	28 MI	28 SA	28 MO	28 DO RMwö	28 SA
29 MO PT1.1	29 DO RMwö / BIO	29 FR Karfreitag	29 MO	29 MI	29 SA GiMo	29 MO PT1.1	29 DO RMwö / BIO	29 SO	29 DI	29 FR	29 SO
30 DI GS		30 SA	30 DI	30 DO Fronleichnam	30 SO	30 DI PT / GS	30 FR	30 MO	30 MI	30 SA	30 MO PT1.1
31 MI		31 SO Ostersonntag		31 FR RMwö / BIO		31 MI	31 SA		31 DO RMwö / BIO		31 DI GS

BIO = Biotonne
RMwö = Restmüll wöchentlich & Restmüll 1.100L

PT = Papiertonne 120L & 240L
PT1.1 = Papiertonne 1.100L

GRÜ = Grüngutsammlung
GS = gelber Sack/Tonne

GiMo = Giftmobil am Wertstoffhof
SPER = Sperrmüllsammlung

GEMEINDE

Münchner Straße 6
www.kirchheim-heimstetten.de
gemeinde@kirchheim-heimstetten.de

Öffnungszeiten:

Montag – Freitag 8 – 12 Uhr
 Montag 14 – 18 Uhr

STEUERAMT (für die Abrechnung)

Münchner Straße 1
 Tel.: 089 90909 4102 oder 4104 - Fax: 4105
steueramt@kirchheim-heimstetten.de

UMWELTAMT (abfalltechnische Vorgänge)

Ammerthalstraße 27 / 2. OG links
 Tel.: 089 90909 3408
umweltamt@kirchheim-heimstetten.de

WERTSTOFFHOF

Aschheimer Weg 10
 Dienstag 10 Uhr - 15 Uhr
 Freitag 14 Uhr - 19 Uhr
 Samstag 10 Uhr - 16 Uhr
 Tel.: 089 90909 3600

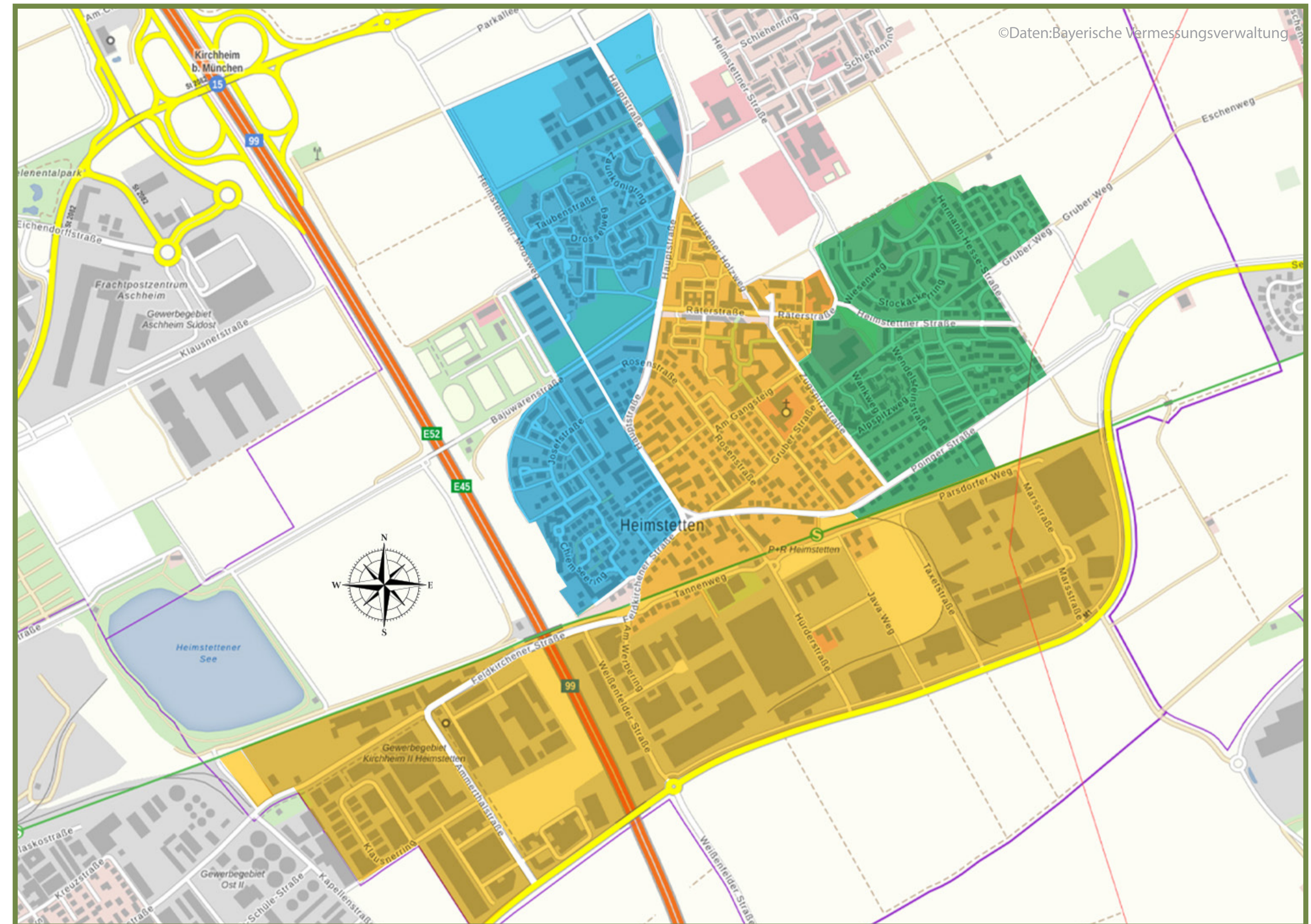
GIFTMOBIL / Am Wertstoffhof

1x monatlich dienstags 12.30 - 13.30 Uhr
 4x zusätzl. Termine samstags 10 - 12 Uhr
 Termine siehe Abfallkalender

SPERRMÜLLABHOLUNG

Mittwochs 20.03. / 10.07. / 16.10.2024
 Abholung über Anforderungskarte 35€/2m³

Weitere und aktuelle Informationen finden Sie unter:
www.kirchheim-heimstetten.de



WERTSTOFFINSELN / zur Entsorgung von Papier & Glas

Entsorgungszeiten (Einwurf an Sonn- und Feiertagen verboten)

Montag - Freitag 8 - 20 Uhr
 Samstag 8 - 18 Uhr

Ortsteil Heimstetten

- Hauptstraße / Höhe JUZ
- Am Sportpark
- Gruber Straße / bei der Silva GS
- Wiesenweg / Seniorenzentrum
- Margeritenweg / Räterzentrum

Ortsteile Kirchheim / Lindenviertel

- Aschheimer Weg / hinter dem Wertstoffhof
- Ludwig- / Martin-Luther Straße
- Florianstraße
- Schlehenring Süd / Tamariskenweg

LKM ABFALL+ APP

- Abfallkalender immer dabei
- praktische Erinnerungsfunktion
- Übersicht Müllinseln
- Formulare und Abfall-ABC
- Meldung von wilden Ablagerungen

