

# Abfallkalender 2023 Heimstetten

Blaue Zone	Restmüll 14-tägig
Orange Zone	Restmüll 14-tägig
Grüne Zone	Restmüll 14-tägig

Abfall- und Wertstoffbehälter sind rechtzeitig an der nächsten befahrbaren Straße bereitzustellen! Eine nachträgliche Leerung ist nicht möglich!  
Die Feiertagsregelung ist im Kalender berücksichtigt. Eventuelle Änderungen werden in den Kirchheimer Mitteilungen bekannt gegeben.



# Kirchheim.

JANUAR	FEBRUAR	MÄRZ	APRIL	MAI	JUNI	JULI	AUGUST	SEPTEMBER	OKTOBER	NOVEMBER	DEZEMBER
01 SO Neujahr	01 MI	01 MI	01 SA	01 MO Tag der Arbeit	01 DO	01 SA	01 DI PT / GS	01 FR	01 SO	01 MI Allerheiligen	01 FR
02 MO PT1.1	02 DO RMwö / BIO	02 DO RMwö / BIO	02 SO	02 DI	02 FR RMwö / BIO	02 SO	02 MI	02 SA	02 MO	02 DO	02 SA
03 DI GS	03 FR	03 FR	03 MO	03 MI	03 SA	03 MO PT1.1	03 DO RMwö / BIO	03 SO	03 DI Tag d. Deutschen Einheit	03 FR RMwö	03 SO
04 MI	04 SA	04 SA	04 DI	04 DO	04 SO	04 DI PT / GS	04 FR	04 MO	04 MI	04 SA	04 MO PT1.1
05 DO RMwö / BIO	05 SO	05 SO	05 MI RMwö / BIO	05 FR RMwö / BIO	05 MO PT1.1	05 MI	05 SA	05 DI	05 DO	05 SO	05 DI GS
06 FR Hi.Drei Könige	06 MO	06 MO	06 DO	06 SA	06 DI PT / GS	06 DO RMwö / BIO	06 SO	06 MI	06 FR RMwö / BIO	06 MO PT1.1	06 MI Nikolaus
07 SA	07 DI	07 DI	07 FR Karfreitag	07 SO	07 MI	07 FR	07 MO	07 DO RMwö / BIO	07 SA	07 DI GS	07 DO RMwö / BIO
08 SO	08 MI	08 MI	08 SA	08 MO PT1.1	08 DO Fronleichnam	08 SA	08 DI	08 FR	08 SO	08 MI	08 FR
09 MO	09 DO RMwö	09 DO RMwö	09 SO Ostern	09 DI PT/GS	09 FR RMwö / BIO	09 SO	09 MI	09 SA GiMo	09 MO PT1.1	09 DO RMwö / BIO	09 SA
10 DI	10 FR	10 FR	10 MO Ostermontag	10 MI	10 SA	10 MO	10 DO RMwö / BIO	10 SO	10 DI GS	10 FR	10 SO
11 MI	11 SA GiMo	11 SA	11 DI PT1.1	11 DO RMwö / BIO	11 SO	11 DI	11 FR	11 MO PT1.1	11 MI	11 SA	11 MO
12 DO RMwö	12 SO	12 SO	12 MI PT / GS	12 FR	12 MO	12 MI	12 SA	12 DI GiMo / GS	12 DO RMwö / BIO	12 SO	12 DI GiMo
13 FR	13 MO PT1.1	13 MO PT1.1	13 DO	13 SA	13 DI	13 DO RMwö / BIO	13 SO	13 MI	13 FR	13 MO	13 MI
14 SA	14 DI PT/GiMo/GS	14 DI PT/GiMo/GS	14 FR RMwö / BIO	14 SO	14 MI	14 FR	14 MO PT1.1	14 DO RMwö / BIO	14 SA	14 DI GiMo	14 DO RMwö
15 SO	15 MI	15 MI	15 SA	15 MO	15 DO RMwö / BIO	15 SA	15 DI Mariä Himmelfahrt	15 FR	15 SO	15 MI	15 FR
16 MO PT1.1	16 DO RMwö / BIO	16 DO RMwö / BIO	16 SO	16 DI GiMo	16 FR	16 SO	16 MI GS	16 SA	16 MO	16 DO RMwö	16 SA
17 DI PT/GiMo/GS	17 FR	17 FR	17 MO	17 MI	17 SA	17 MO PT1.1	17 DO	17 SO	17 DI GiMo	17 FR	17 SO
18 MI	18 SA	18 SA	18 DI	18 DO Christi Himmelfahrt	18 SO	18 DI GS	18 FR RMwö / BIO	18 MO	18 MI SPER	18 SA GiMo	18 MO PT1.1
19 DO RMwö / BIO	19 SO	19 SO	19 MI	19 FR RMwö / BIO	19 MO PT1.1	19 MI	19 SA	19 DI	19 DO RMwö / BIO	19 SO	19 DI PT / GS
20 FR	20 MO	20 MO	20 DO RMwö / BIO	20 SA	20 DI GS	20 DO RMwö / BIO	20 SO	20 MI	20 FR	20 MO PT1.1	20 MI
21 SA	21 DI	21 DI	21 FR	21 SO	21 MI	21 FR	21 MO	21 DO RMwö / BIO	21 SA GRÜ	21 DI PT / GS	21 DO RMwö / BIO
22 SO	22 MI	22 MI SPER	22 SA	22 MO PT1.1	22 DO RMwö / BIO	22 SA	22 DI	22 FR	22 SO	22 MI	22 FR
23 MO	23 DO RMwö	23 DO RMwö	23 SO	23 DI GS	23 FR	23 SO	23 MI	23 SA	23 MO PT1.1 / GRÜ	23 DO RMwö / BIO	23 SA
24 DI	24 FR	24 FR	24 MO PT1.1	24 MI	24 SA GiMo	24 MO	24 DO RMwö / BIO	24 SO	24 DI PT / GS	24 FR	24 SO Heiligabend
25 MI	25 SA	25 SA GRÜ	25 DI GS / GiMo	25 DO RMwö / BIO	25 SO	25 DI GiMo	25 FR	25 MO PT1.1	25 MI	25 SA	25 MO 1.Weihnachtstag
26 DO RMwö	26 SO	26 SO	26 MI	26 FR	26 MO	26 MI SPER	26 SA	26 DI PT / GS	26 DO RMwö / BIO	26 SO	26 DI 2.Weihnachtstag
27 FR	27 MO PT1.1	27 MO PT1.1 / GRÜ	27 DO RMwö / BIO	27 SA	27 DI GiMo	27 DO RMwö / BIO	27 SO	27 MI	27 FR	27 MO	27 MI
28 SA	28 DI GS	28 DI GS	28 FR	28 SO Pfingsten	28 MI	28 FR	28 MO PT1.1	28 DO RMwö / BIO	28 SA	28 DI	28 DO
29 SO		29 MI	29 SA	29 MO Pfingstmontag	29 DO RMwö / BIO	29 SA	29 DI PT/GS/GiMo	29 FR	29 SO	29 MI	29 FR RMwö
30 MO PT1.1		30 DO RMwö / BIO	30 SO	30 DI	30 FR	30 SO	30 MI	30 SA	30 MO	30 DO RMwö	30 SA
31 DI GS		31 FR		31 MI		31 MO PT1.1	31 DO RMwö / BIO		31 DI Reformationstag		31 SO Silvester

BIO = Biotonne  
RMwö = Restmüll wöchentlich & Restmüll 1.100L

PT = Papiertonne 120L & 240L  
PT1.1 = Papiertonne 1.100L

GRÜ = Grüngutsammlung  
GS = gelber Sack/Tonne

GiMo = Giftmobil am Wertstoffhof  
SPER = Sperrmüllsammlung

## GEMEINDE

Münchner Straße 6  
[www.kirchheim-heimstetten.de](http://www.kirchheim-heimstetten.de)  
[gemeinde@kirchheim-heimstetten.de](mailto:gemeinde@kirchheim-heimstetten.de)

## Öffnungszeiten:

Montag – Freitag 8 – 12 Uhr  
 Montag zusätzlich 14 – 18 Uhr

## STEUERAMT (für die Abrechnung)

Münchner Straße 1  
 Tel.: 089/90909-4102/4104 - Fax: 4105  
[steueramt@kirchheim-heimstetten.de](mailto:steueramt@kirchheim-heimstetten.de)

## UMWELTAMT (abfalltechnische Vorgänge)

Räterstraße 22a  
 Tel.: 089/90909-3408  
[umweltamt@kirchheim-heimstetten.de](mailto:umweltamt@kirchheim-heimstetten.de)

## WERTSTOFFHOF

Aschheimer Weg 10  
 Dienstag 10 Uhr - 15 Uhr  
 Freitag 14 Uhr - 19 Uhr  
 Samstag 10 Uhr - 16 Uhr  
 Tel.: 089 90909-3600

## GIFTMOBIL / Am Wertstoffhof

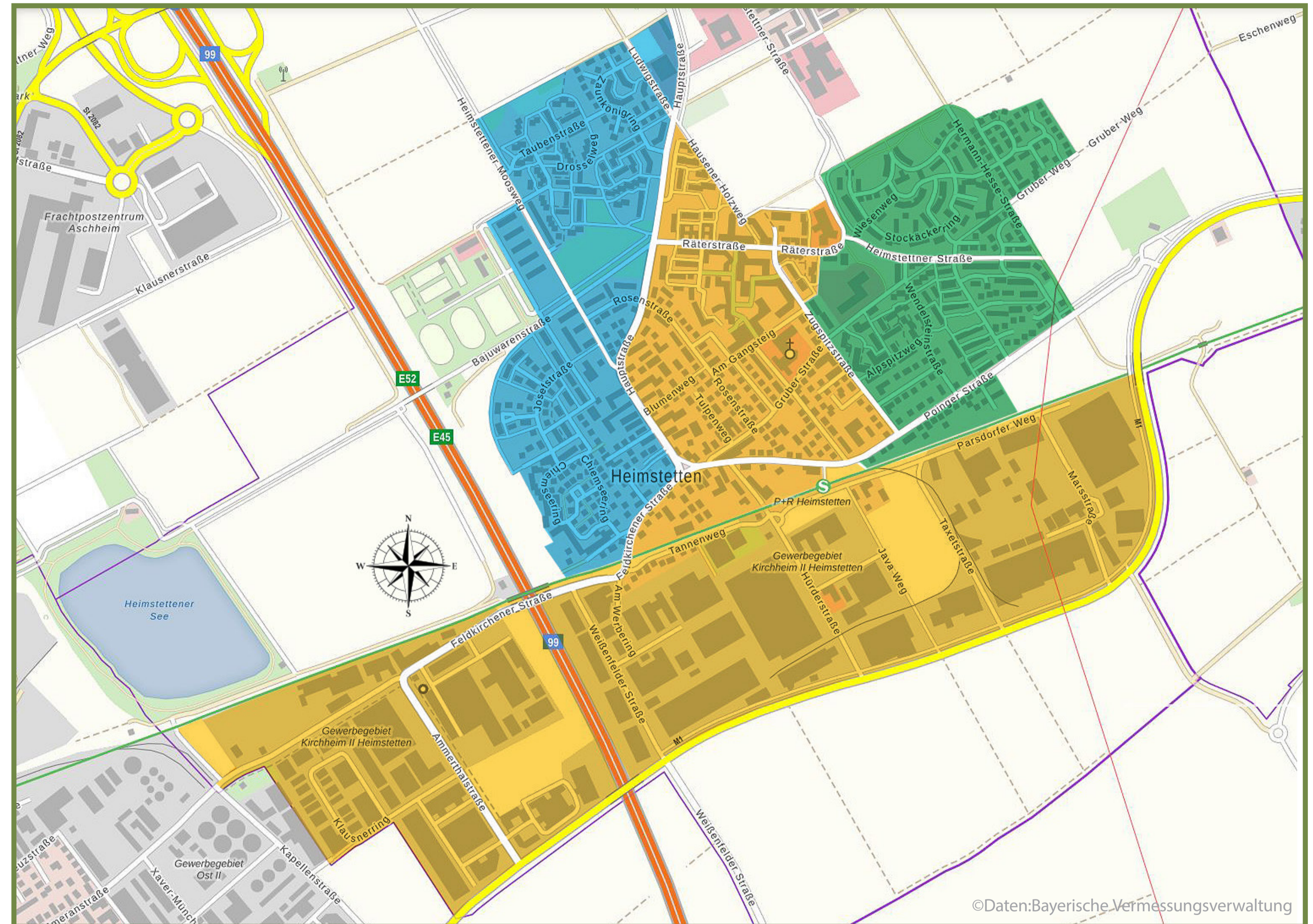
1x monatlich dienstags 12.30 - 13.30 Uhr  
 4x zusätzl. Termine samstags 10 - 12 Uhr  
 Termine siehe Abfallkalender

## SPERRMÜLLABHOLUNG

Mittwochs 22.03. / 26.07. / 18.10.2023  
 Abholung über Anforderungskarte 35€/2m<sup>3</sup>

## GRÜNGUTSAMMLUNG

25. / 27.03.2023 & 21. / 23.10.2023  
 Das Grüngut wird Samstag & Montag abgefahren.  
 Äste u. Staudenschnitt bündeln, max. 1,5m Länge  
 Für kleinere Gartenabfälle sind 120L Papiersäcke  
 je 0,80€ im Umweltamt & Rathaus zu erwerben.



## WERTSTOFFINSELN / zur Entsorgung von Papier & Glas

### Entsorgungszeiten

Montag - Freitag 8 Uhr - 12 Uhr / 13 Uhr - 20 Uhr  
 Samstag 8 Uhr - 12 Uhr / 15 Uhr - 18 Uhr

### Ortsteil Heimstetten

- Neue Hauptstraße / Kiesweg JUZ
- Am Sportpark
- Gruber Straße / bei der Silva GS
- Wiesenweg / Seniorenzentrum
- Margeritenweg / Räter-Zentrum

### Ortsteile Kirchheim / Lindenviertel

- Aschheimer Weg / hinter dem Wertstoffhof
- Ludwig- / Martin-Luther Straße
- Florianstraße
- Schlehenring Süd / Tamariskenweg

Weitere und aktuelle Informationen finden Sie unter: [www.kirchheim-heimstetten.de](http://www.kirchheim-heimstetten.de)

## PARTNER

Rest-, Bio- & Papiermüll  
 Firma WILM 08081/2116



Gelber Sack  
 Firma REMONDIS  
 0800/1223255  
[ds.muenchen@remondis.de](mailto:ds.muenchen@remondis.de)

