



**Vorhaben- und Erschließungsplan zur  
1. Änderung des Bebauungsplanes Nr. 79-1/K,  
Gemeinde Kirchheim  
(vorhabenbezogener Bebauungsplan)**  
für das Gebiet „Ecke Dorfstraße / Estermannweg“

Grundriss EG Fassung vom:

M 1 : 200 30.03.2020

Entwurfsplanung  
Planungsbüro Stefan Schimmer  
Hörkofener Strasse 2  
85457 Würth

Fertigung Vorhaben- und Erschließungsplan  
Baumann. Architekten  
Fliederstraße 7  
82237 Würthsee

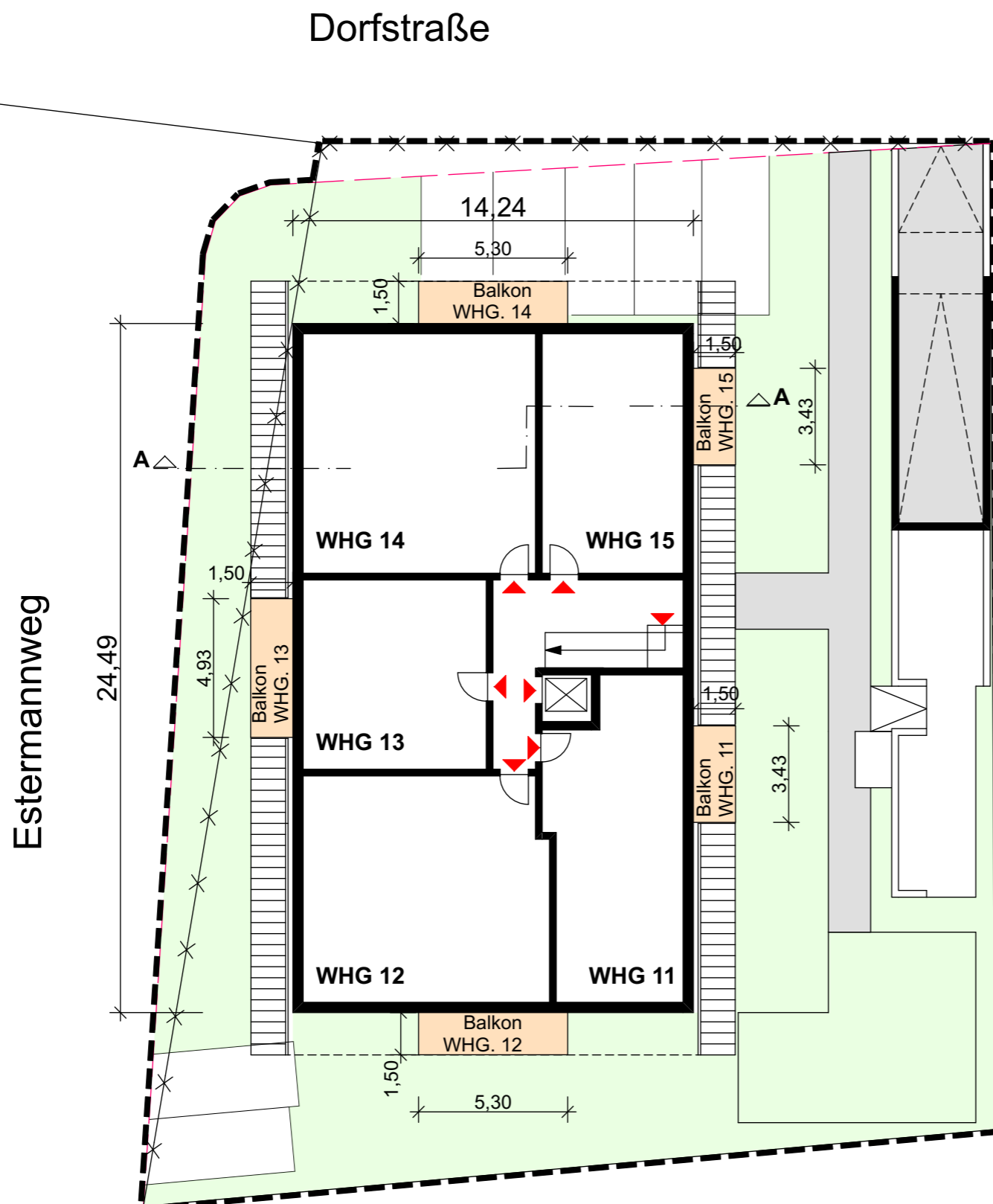


**Vorhaben- und Erschließungsplan zur  
1. Änderung des Bebauungsplanes Nr. 79-1/K,  
Gemeinde Kirchheim  
(vorhabenbezogener Bebauungsplan)**  
für das Gebiet „Ecke Dorfstraße / Estermannweg“

Grundriss OG	Fassung vom:
M 1 : 200	30.03.2020

Entwurfsplanung  
Planungsbüro Stefan Schimmer  
Hörkofener Strasse 2  
85457 Würth

Fertigung Vorhaben- und Erschließungsplan  
Baumann. Architekten  
Fliederstraße 7  
82237 Würthsee

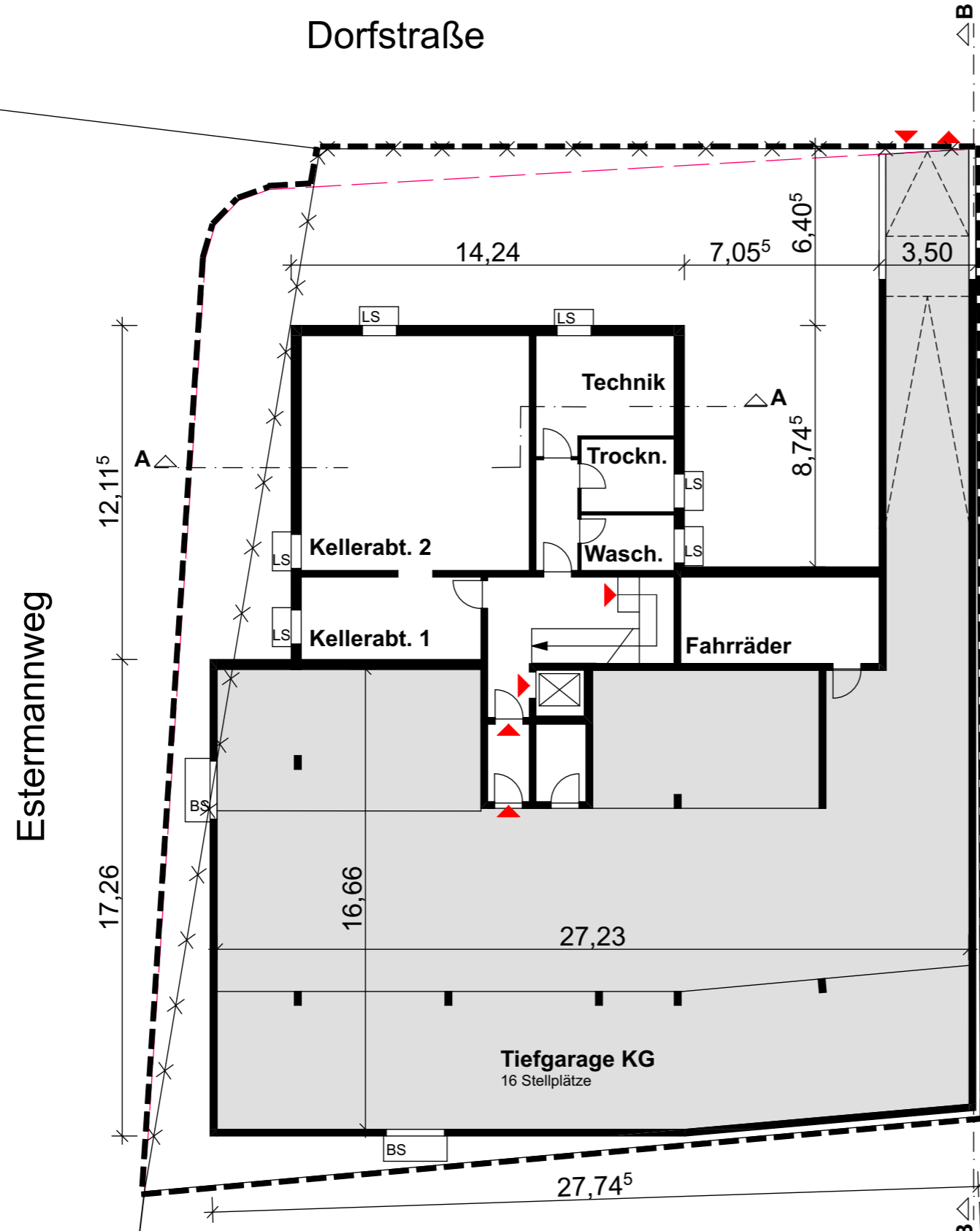


**Vorhaben- und Erschließungsplan zur  
1. Änderung des Bebauungsplanes Nr. 79-1/K,  
Gemeinde Kirchheim  
(vorhabenbezogener Bebauungsplan)**  
für das Gebiet „Ecke Dorfstraße / Estermannweg“

Grundriss DG	Fassung vom:
M 1 : 200	30.03.2020

Entwurfsplanung  
Planungsbüro Stefan Schimmer  
Hörkofener Strasse 2  
85457 Würth

Fertigung Vorhaben- und Erschließungsplan  
Baumann. Architekten  
Fliederstraße 7  
82237 Würthsee

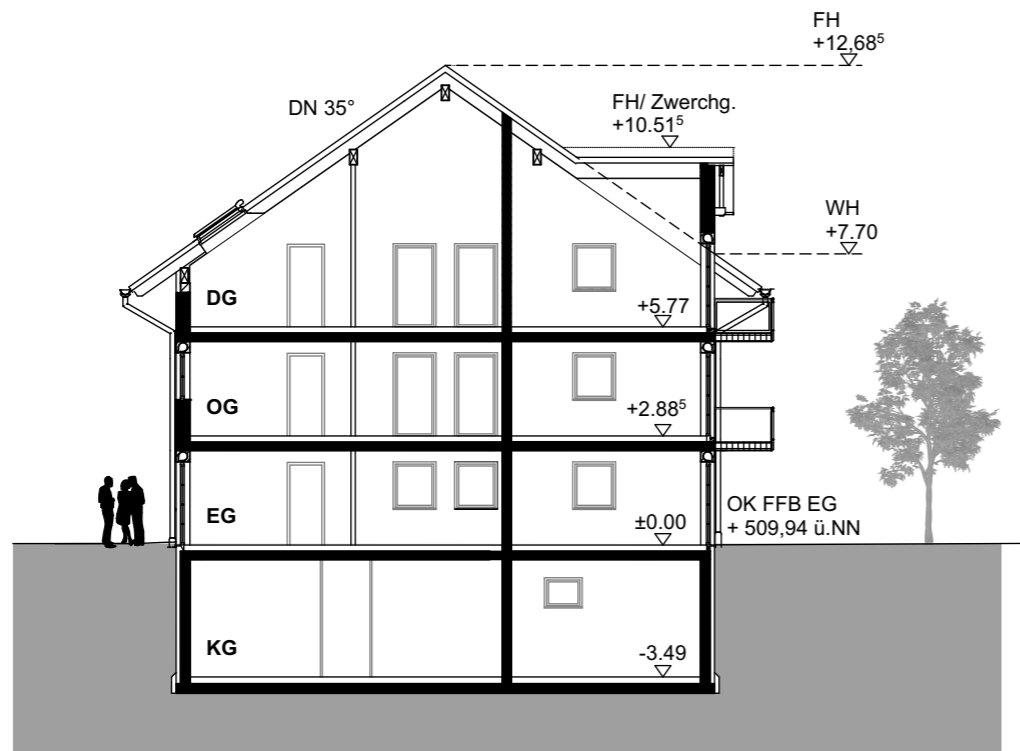


**Vorhaben- und Erschließungsplan zur  
1. Änderung des Bebauungsplanes Nr. 79-1/K,  
Gemeinde Kirchheim  
(vorhabenbezogener Bebauungsplan)**  
für das Gebiet „Ecke Dorfstraße / Estermannweg“

Grundriss KG/ TG	Fassung vom:
M 1 : 200	30.03.2020

Entwurfsplanung  
Planungsbüro Stefan Schimmer  
Hörkofener Strasse 2  
85457 Würth

Fertigung Vorhaben- und Erschließungsplan  
Baumann. Architekten  
Fliederstraße 7  
82237 Würthsee



A-A



B-B

**Vorhaben- und Erschließungsplan zur  
1. Änderung des Bebauungsplanes Nr. 79-1/K,  
Gemeinde Kirchheim  
(vorhabenbezogener Bebauungsplan)**

für das Gebiet „Ecke Dorfstraße / Estermannweg“

Schnitte Fassung vom:

M 1 : 200

30.03.2020

Entwurfsplanung  
Planungsbüro Stefan Schimmer  
Hörkofener Strasse 2  
85457 Würth

Fertigung Vorhaben- und Erschließungsplan  
Baumann. Architekten  
Fliederstraße 7  
82237 Würthsee



**Ansicht West**



**Ansicht Nord**



**Ansicht Süd**



**Ansicht Ost**

**Vorhaben- und Erschließungsplan zur  
1. Änderung des Bebauungsplanes Nr. 79-1/K,  
Gemeinde Kirchheim  
(vorhabenbezogener Bebauungsplan)  
für das Gebiet „Ecke Dorfstraße / Estermannweg“**

Ansichten Fassung vom:

M 1 : 200 30.03.2020

Entwurfsplanung  
Planungsbüro Stefan Schimmer  
Hörkofener Strasse 2  
85457 Wörth

Fertigung Vorhaben- und Erschließungsplan  
Baumann. Architekten  
Fliederstraße 7  
82237 Wörthsee