



**Vorhaben- und Erschließungsplan zur
1. Änderung des Bebauungsplanes Nr. 79-1/K,
Gemeinde Kirchheim
(vorhabenbezogener Bebauungsplan)**
für das Gebiet „Ecke Dorfstraße / Estermannweg“

Grundriss EG Fassung vom:

M 1 : 200 01.06.2019

Entwurfsplanung
Planungsbüro Stefan Schimmer
Hörkofener Strasse 2
85457 Würth

Fertigung Vorhaben- und Erschließungsplan
Baumann. Architekten
Fliederstraße 7
82237 Würthsee

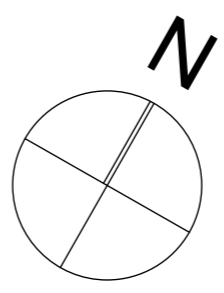
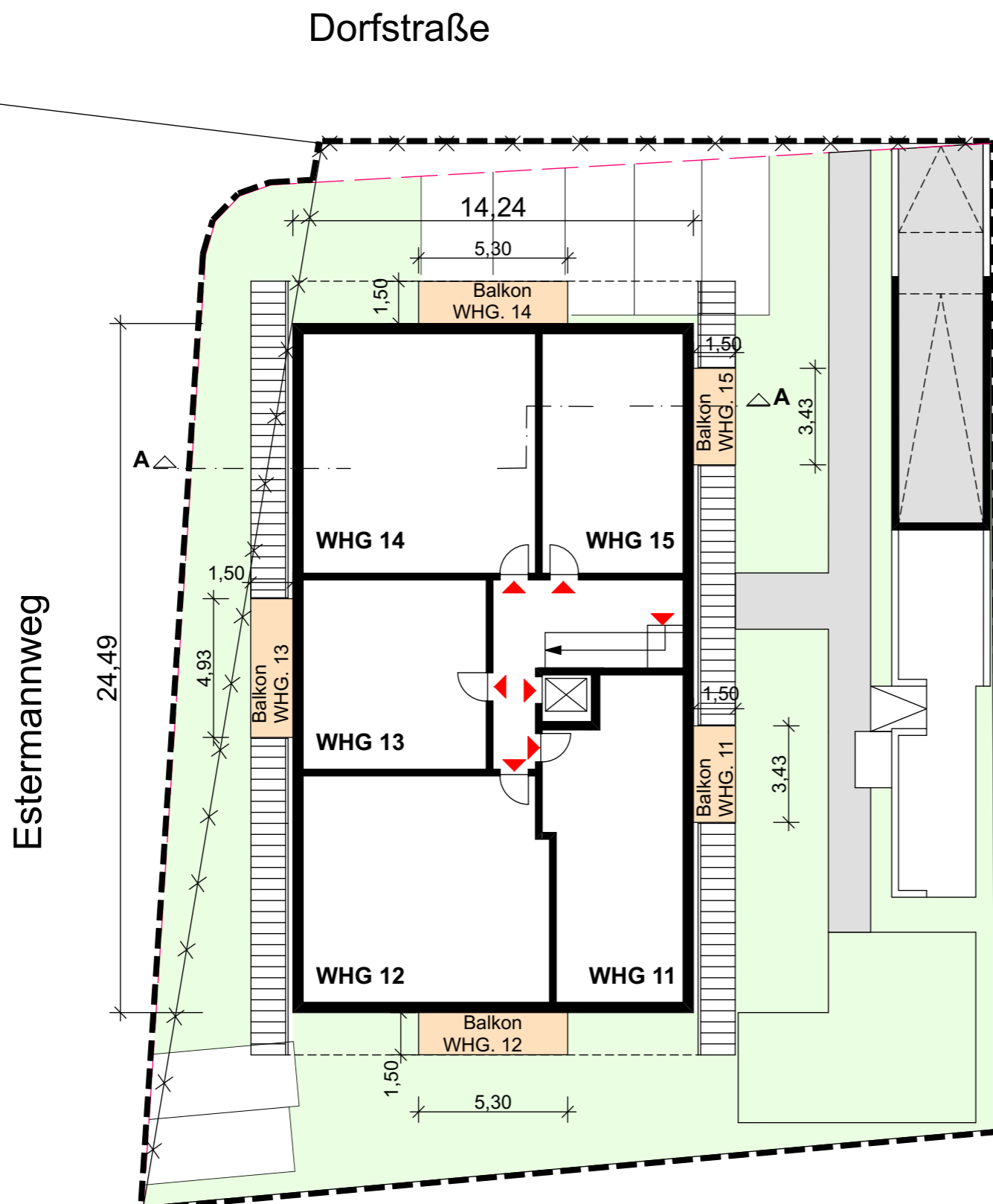


**Vorhaben- und Erschließungsplan zur
1. Änderung des Bebauungsplanes Nr. 79-1/K,
Gemeinde Kirchheim
(vorhabenbezogener Bebauungsplan)**
für das Gebiet „Ecke Dorfstraße / Estermannweg“

Grundriss OG	Fassung vom:
M 1 : 200	01.06.2019

Entwurfsplanung
Planungsbüro Stefan Schimmer
Hörkofener Strasse 2
85457 Würth

Fertigung Vorhaben- und Erschließungsplan
Baumann. Architekten
Fliederstraße 7
82237 Würthsee

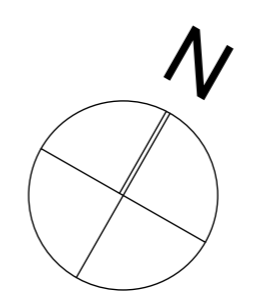
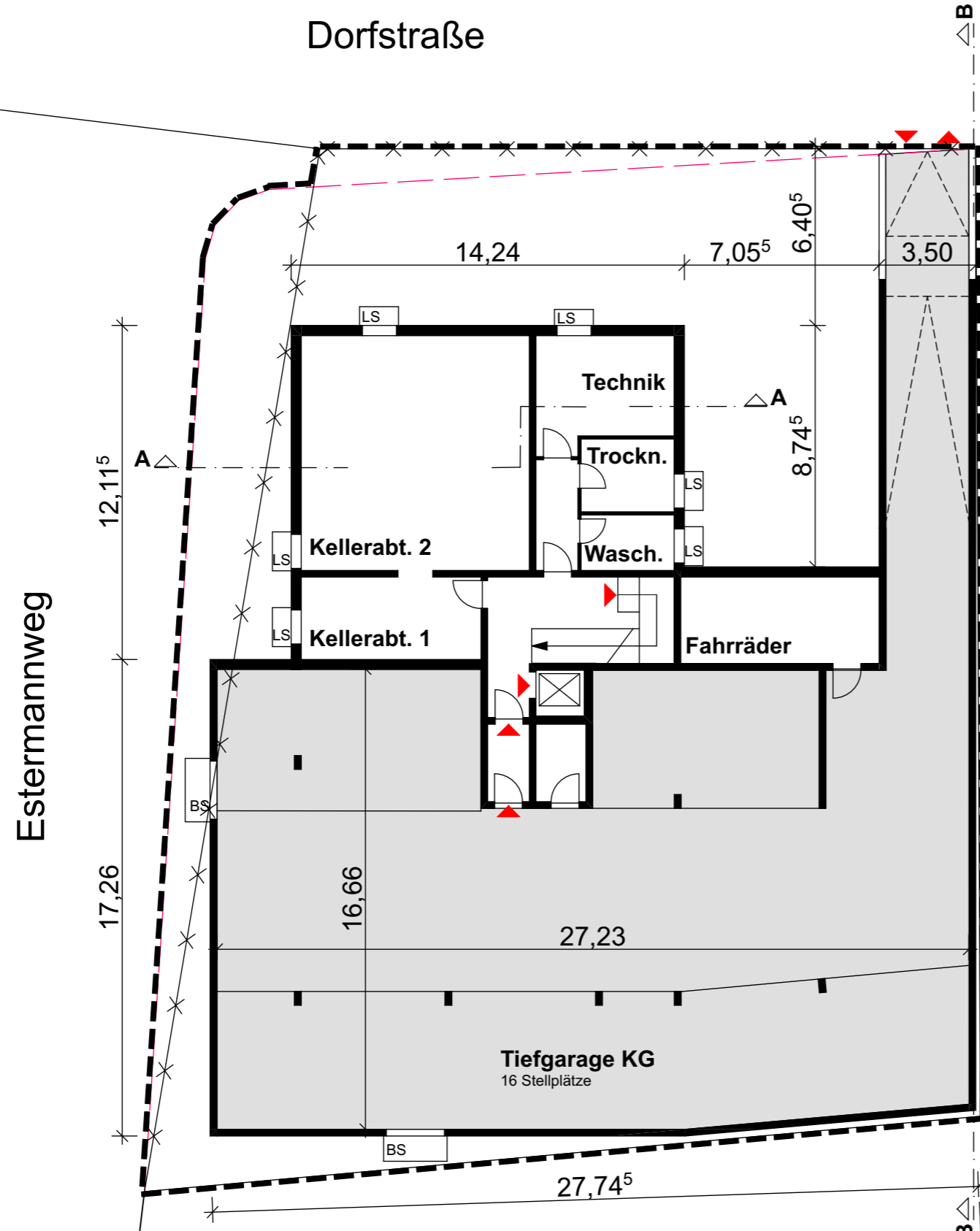


**Vorhaben- und Erschließungsplan zur
1. Änderung des Bebauungsplanes Nr. 79-1/K,
Gemeinde Kirchheim
(vorhabenbezogener Bebauungsplan)**
für das Gebiet „Ecke Dorfstraße / Estermannweg“

Grundriss DG	Fassung vom:
M 1 : 200	01.06.2019

Entwurfsplanung
Planungsbüro Stefan Schimmer
Hörkofener Strasse 2
85457 Würth

Fertigung Vorhaben- und Erschließungsplan
Baumann. Architekten
Fliederstraße 7
82237 Würthsee

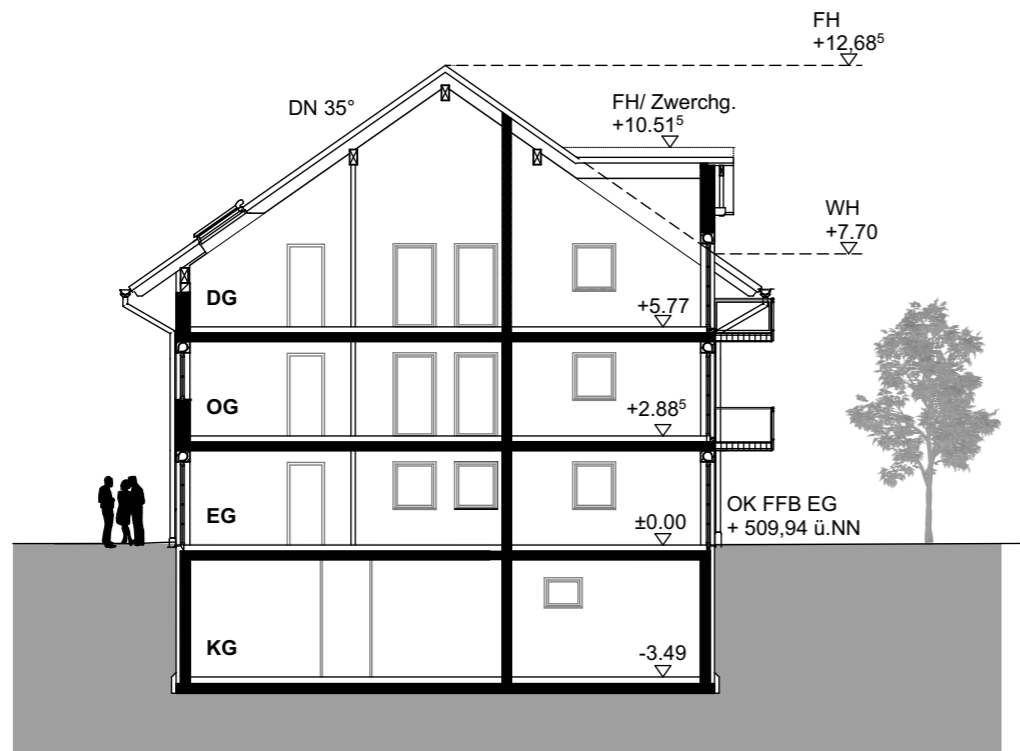


**Vorhaben- und Erschließungsplan zur
1. Änderung des Bebauungsplanes Nr. 79-1/K,
Gemeinde Kirchheim
(vorhabenbezogener Bebauungsplan)**
für das Gebiet „Ecke Dorfstraße / Estermannweg“

Grundriss KG/ TG	Fassung vom:
M 1 : 200	01.06.2019

Entwurfsplanung
Planungsbüro Stefan Schimmer
Hörkofener Strasse 2
85457 Würth

Fertigung Vorhaben- und Erschließungsplan
Baumann. Architekten
Fliederstraße 7
82237 Würthsee



A-A



B-B

**Vorhaben- und Erschließungsplan zur
1. Änderung des Bebauungsplanes Nr. 79-1/K,
Gemeinde Kirchheim
(vorhabenbezogener Bebauungsplan)**

für das Gebiet „Ecke Dorfstraße / Estermannweg“

Schnitte Fassung vom:

M 1 : 200 01.06.2019

Entwurfsplanung
Planungsbüro Stefan Schimmer
Hörkofener Strasse 2
85457 Würth

Fertigung Vorhaben- und Erschließungsplan
Baumann. Architekten
Fliederstraße 7
82237 Würthsee



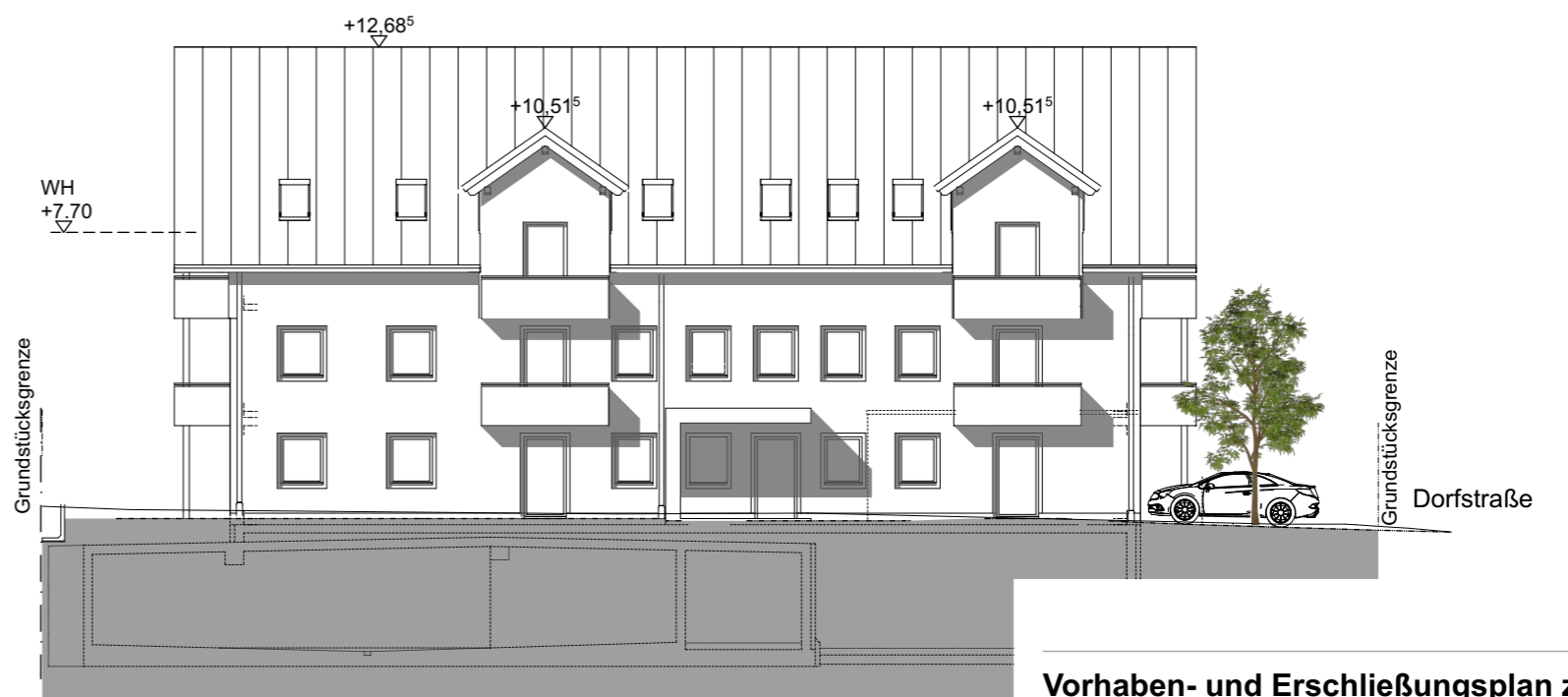
Ansicht West



Ansicht Nord



Ansicht Süd



Ansicht Ost

**Vorhaben- und Erschließungsplan zur
1. Änderung des Bebauungsplanes Nr. 79-1/K,
Gemeinde Kirchheim
(vorhabenbezogener Bebauungsplan)
für das Gebiet „Ecke Dorfstraße / Estermannweg“**

Ansichten Fassung vom:

M 1 : 200 01.06.2019

Entwurfsplanung
Planungsbüro Stefan Schimmer
Hörkofener Strasse 2
85457 Wörth

Fertigung Vorhaben- und Erschließungsplan
Baumann. Architekten
Fliederstraße 7
82237 Wörthsee