

Schalltechnische Untersuchung

Bebauungsplan Nr. 100

"Kirchheim 2030"

der Gemeinde Kirchheim b. München

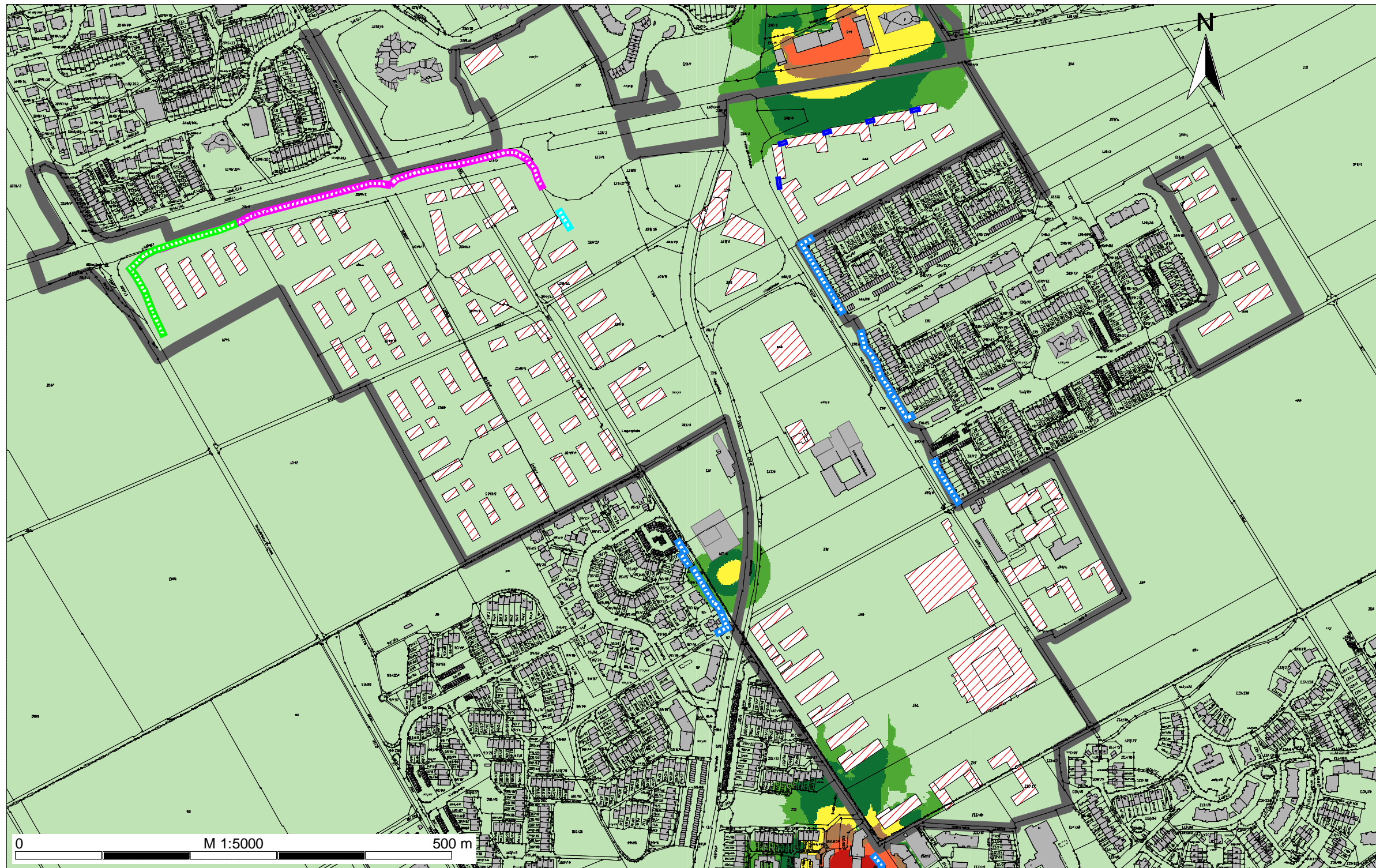
Anlage 5.1 zu Bericht 710-5467-3

Beurteilungspegel Anlagenlärm

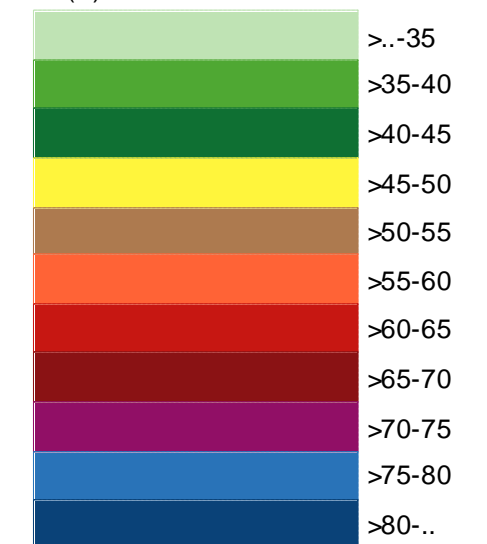
Vorbelastung Anlagen

Beurteilungszeitraum Tag (6-22 Uhr)

Berechnungshöhe h = 6 m üGOK



Tag
Pegel
dB(A)



MÖHLER+PARTNER
INGENIEURE AG

Schalltechnische Untersuchung

Bebauungsplan Nr. 100

"Kirchheim 2030"

der Gemeinde Kirchheim b. München

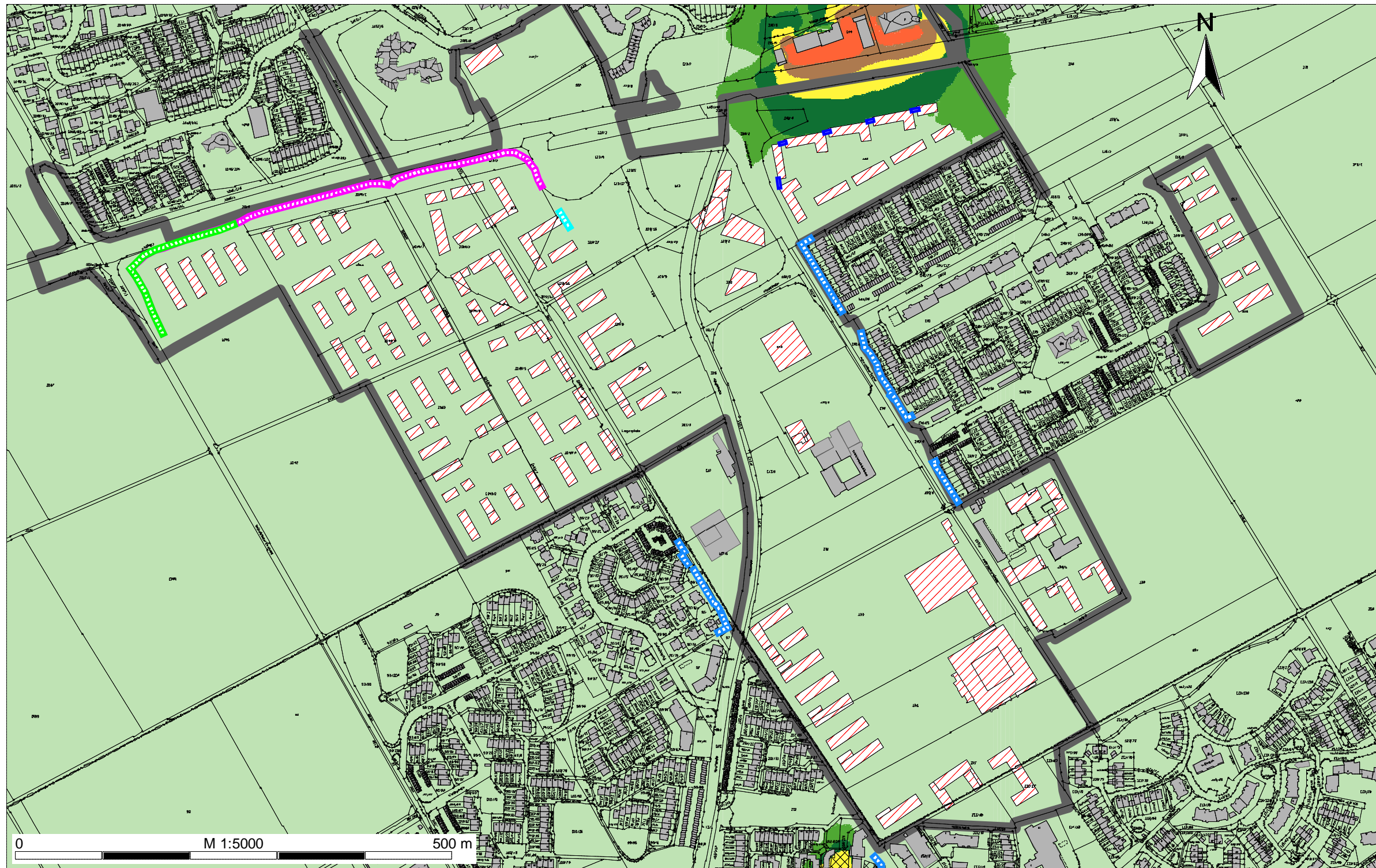
Anlage 5.2 zu Bericht 710-5467-3

Beurteilungspegel Anlagenlärm

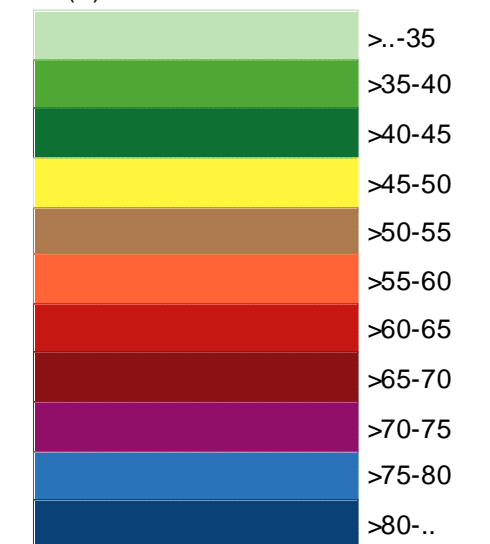
Vorbelastung Anlagen

Beurteilungszeitraum Nacht (22-6 Uhr)

Berechnungshöhe $h = 6 \text{ m}$ üGOK



Nacht
Pegel
dB(A)



MÖHLER+PARTNER
INGENIEURE AG

Schalltechnische Untersuchung

Bebauungsplan Nr. 100

"Kirchheim 2030"

der Gemeinde Kirchheim b. München

Anlage 5.3 zu Bericht 710-5467-3

Beurteilungspegel Anlagenlärm

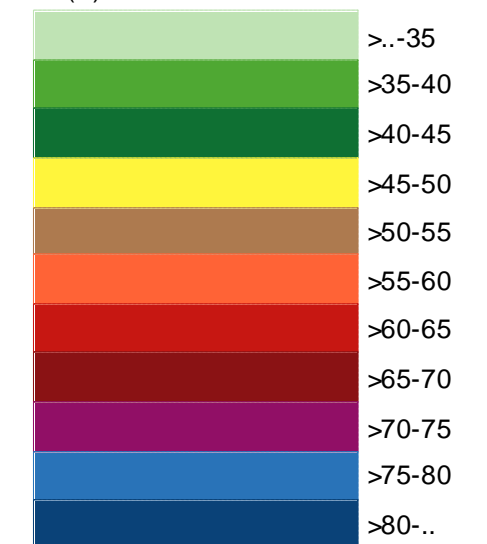
Zusatzbelastung Anlagen

Beurteilungszeitraum Tag (6-22 Uhr)

Berechnungshöhe $h = 6\text{ m}$ üGOK



Tag
Pegel
dB(A)



MÖHLER+PARTNER
INGENIEURE AG

Schalltechnische Untersuchung

Bebauungsplan Nr. 100

"Kirchheim 2030"

der Gemeinde Kirchheim b. München

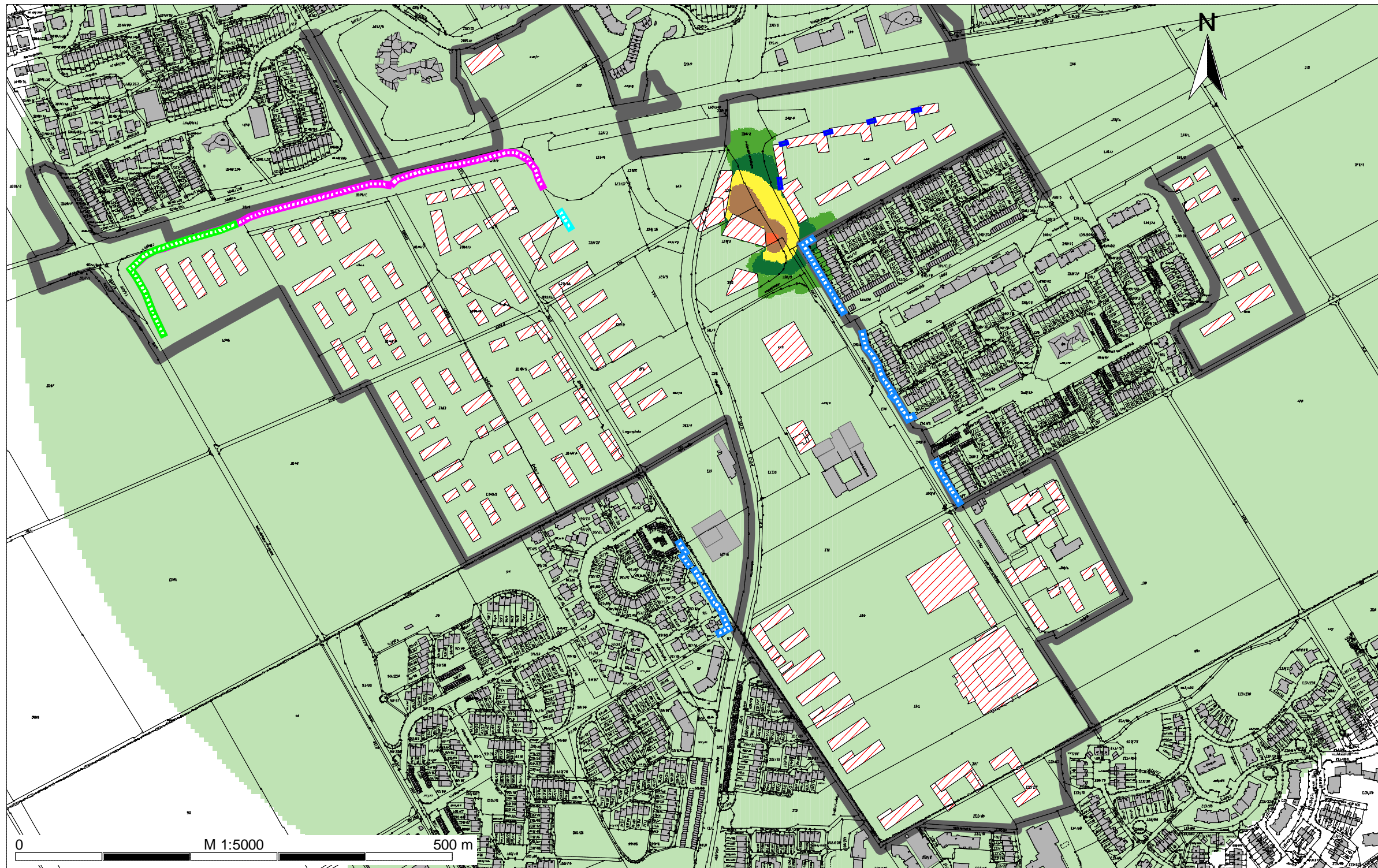
Anlage 5.4 zu Bericht 710-5467-3

Beurteilungspegel Anlagenlärm

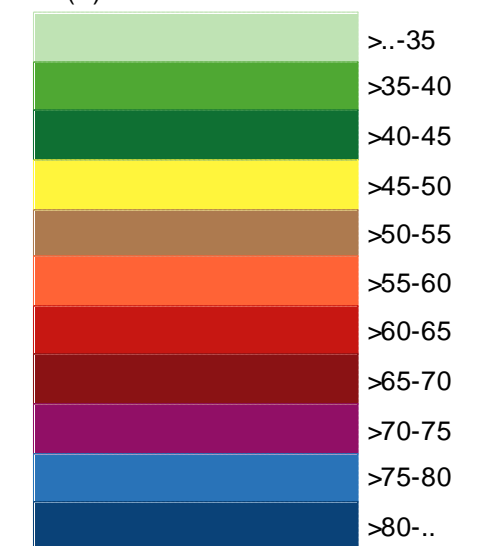
Zusatzbelastung Anlagen

Beurteilungszeitraum Nacht (22-6 Uhr)

Berechnungshöhe $h = 6 \text{ m}$ üGOK



Nacht
Pegel
dB(A)



MÖHLER+PARTNER
INGENIEURE AG

Schalltechnische Untersuchung

Bebauungsplan Nr. 100

"Kirchheim 2030"

der Gemeinde Kirchheim b. München

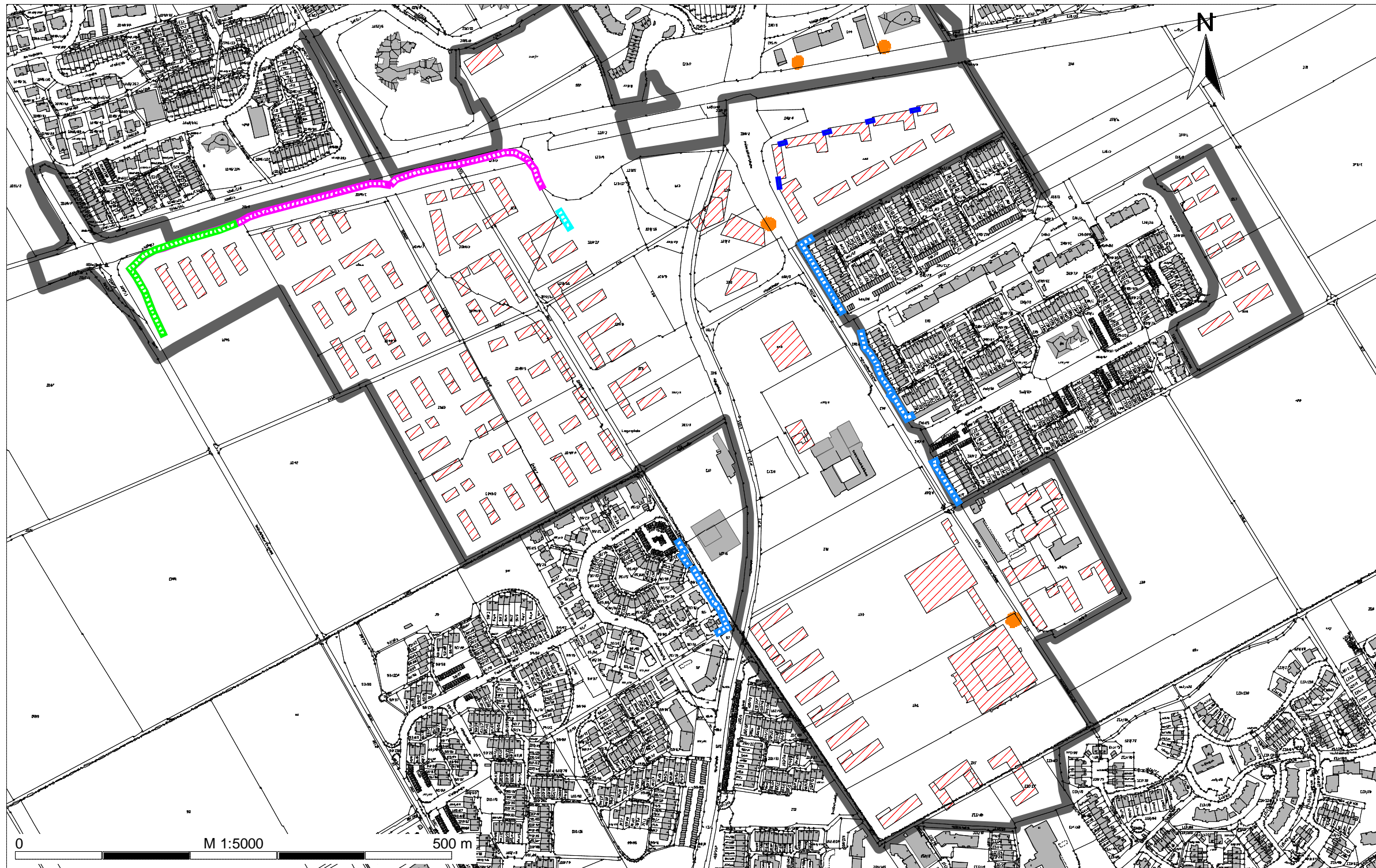
Anlage 5.5 zu Bericht 710-5467-3

Konfliktpegelkarte Anlagenlärm

Spitzenpegel

Beurteilungszeitraum Tag (6-22 Uhr)

Berechnungshöhe $h = 6\text{ m}$ üGOK

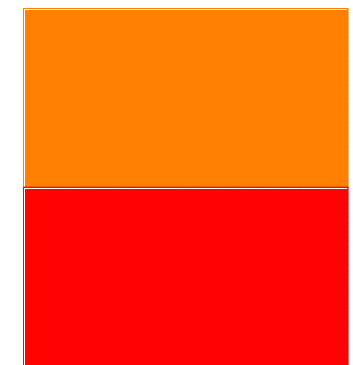


Tag
Pegel
dB(A)

>..-80

>80-85

>85-..



MÖHLER+PARTNER
INGENIEURE AG

Schalltechnische Untersuchung

Bebauungsplan Nr. 100

"Kirchheim 2030"

der Gemeinde Kirchheim b. München

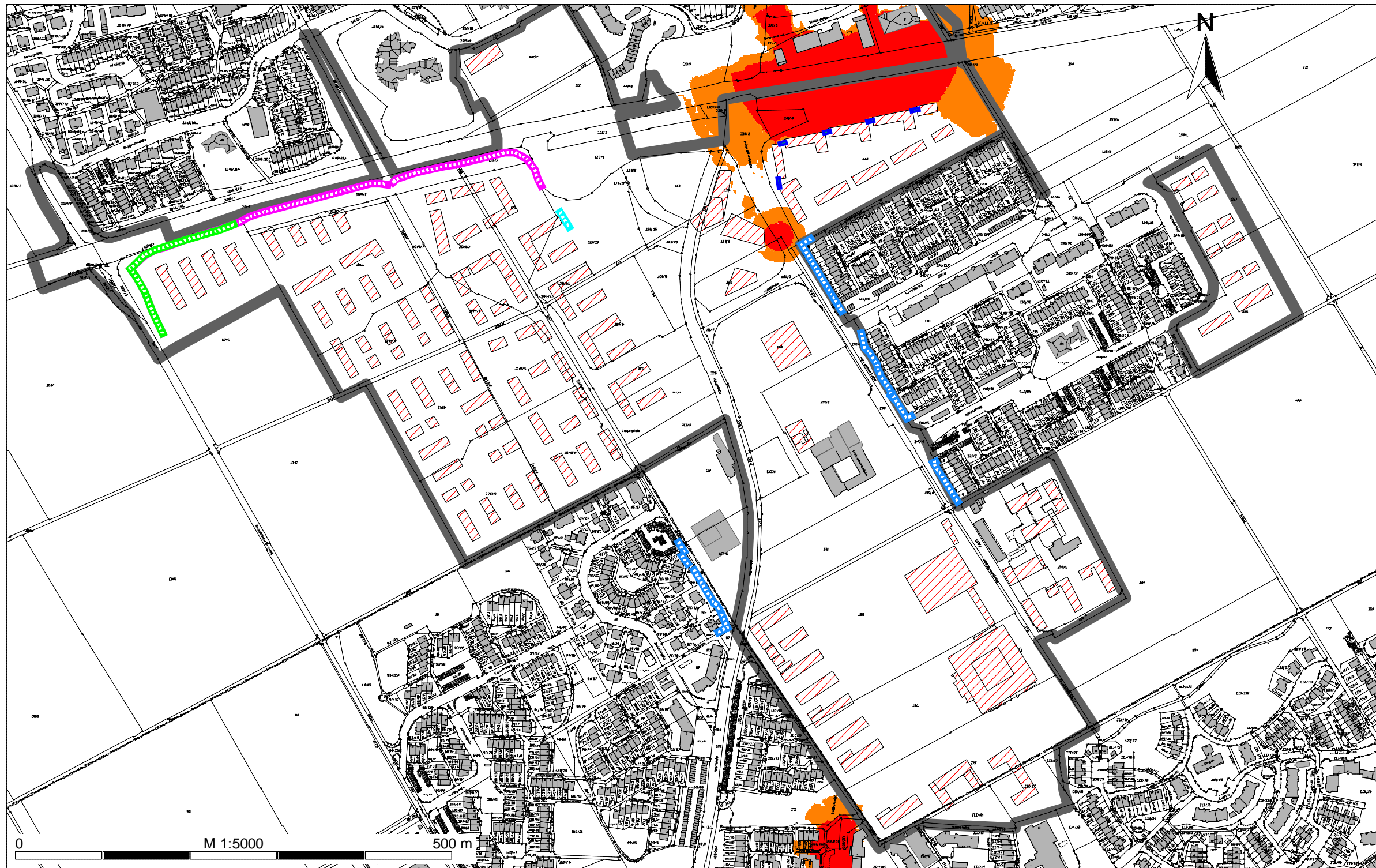
Anlage 5.6 zu Bericht 710-5467-3

Konfliktpegelkarte Anlagenlärm

Spitzenpegel

Beurteilungszeitraum Nacht (22-6 Uhr)

Berechnungshöhe $h = 6\text{ m}$ üGOK



Nacht
Pegel
dB(A)

>..-55

>55-60

>60..

MÖHLER+PARTNER
INGENIEURE AG

Schalltechnische Untersuchung

Bebauungsplan Nr. 100

"Kirchheim 2030"

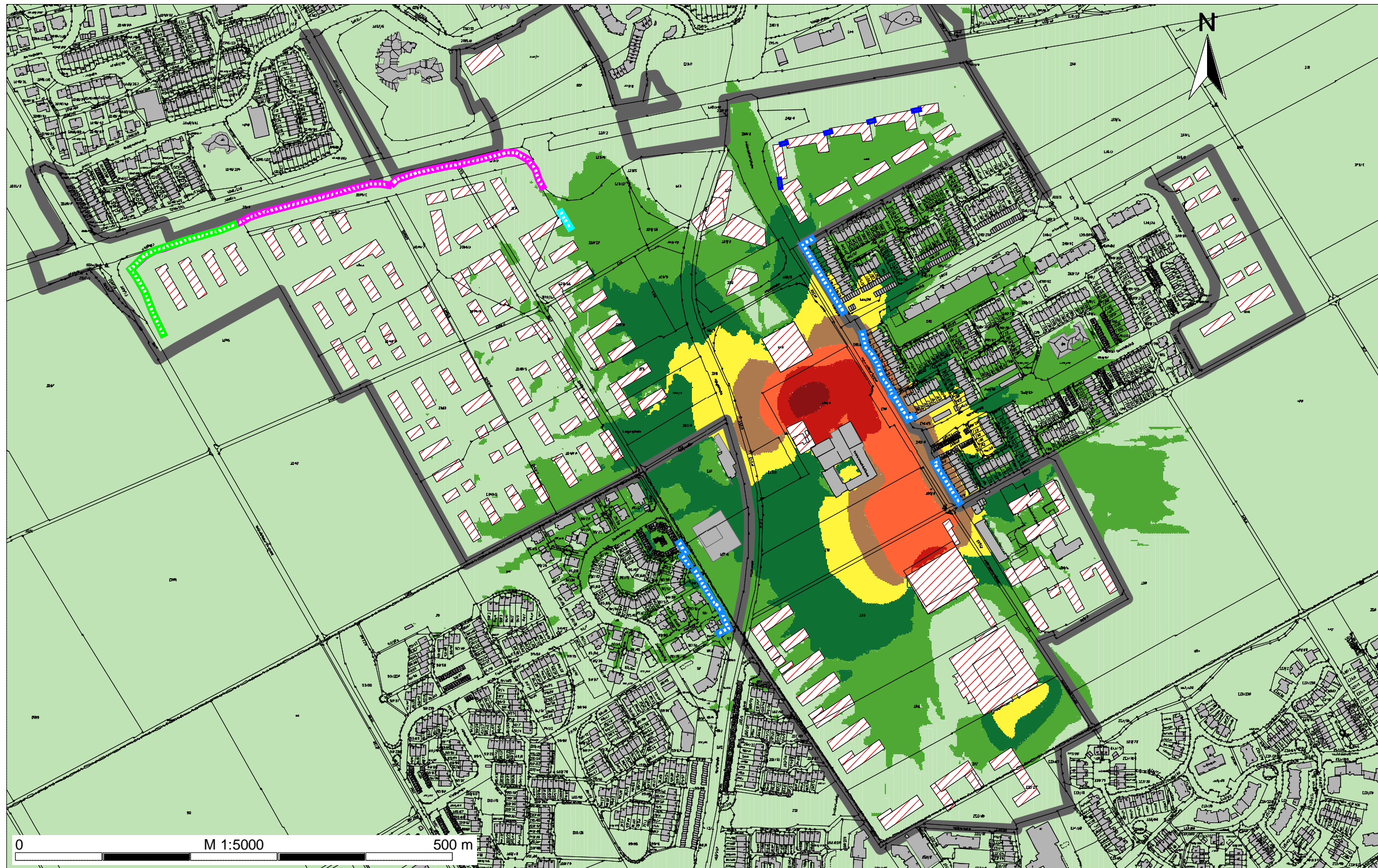
der Gemeinde Kirchheim b. München

Anlage 5.7 zu Bericht 710-5467-3

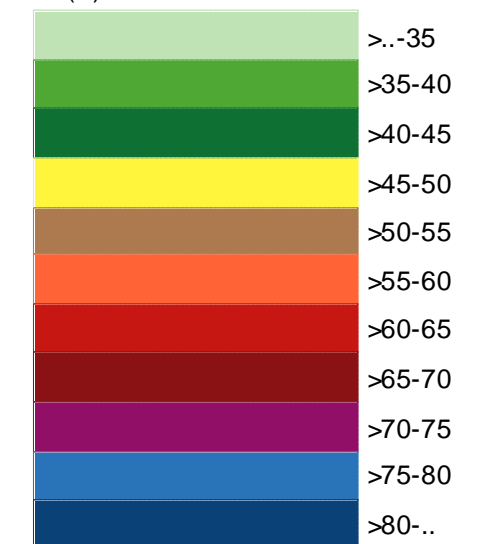
Beurteilungspegel Sportanlagenlärm

Beurteilungszeitraum Tag (6-22 Uhr)

Berechnungshöhe $h = 6 \text{ m}$ üGOK



Tag
Pegel
dB(A)



MÖHLER+PARTNER
INGENIEURE AG

Schalltechnische Untersuchung

Bebauungsplan Nr. 100

"Kirchheim 2030"

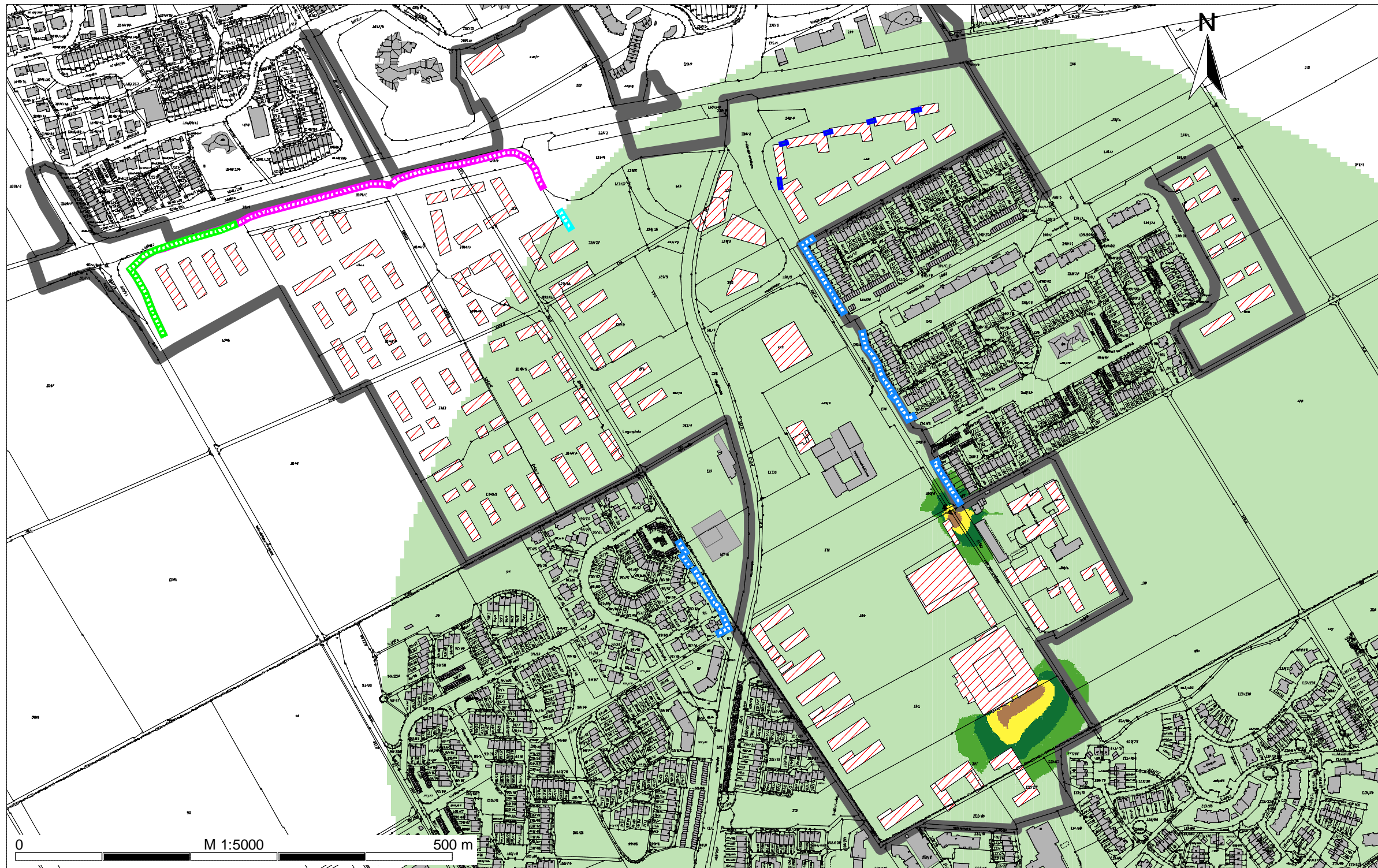
der Gemeinde Kirchheim b. München

Anlage 5.8 zu Bericht 710-5467-3

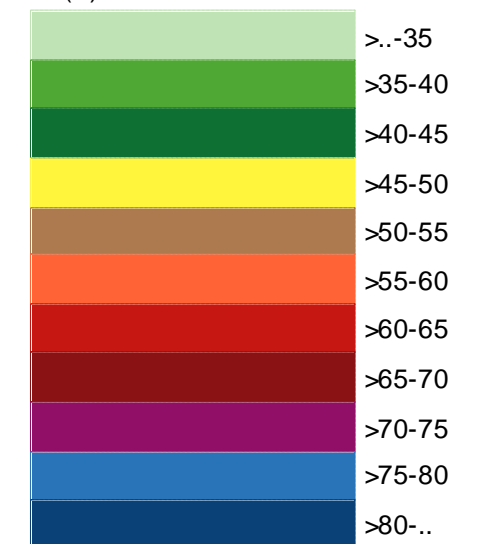
Beurteilungspegel Sportanlagenlärm

Beurteilungszeitraum Nacht (22-6 Uhr)

Berechnungshöhe $h = 6 \text{ m}$ üGOK



Nacht
Pegel
dB(A)



MÖHLER+PARTNER
INGENIEURE AG