

Ergebnis der Istanalyse

im Rahmen der Richtlinie zur Förderung des Aufbaus von Hochgeschwindigkeitsnetzen
in Gewerbe- und Kumulationsgebieten in Bayern

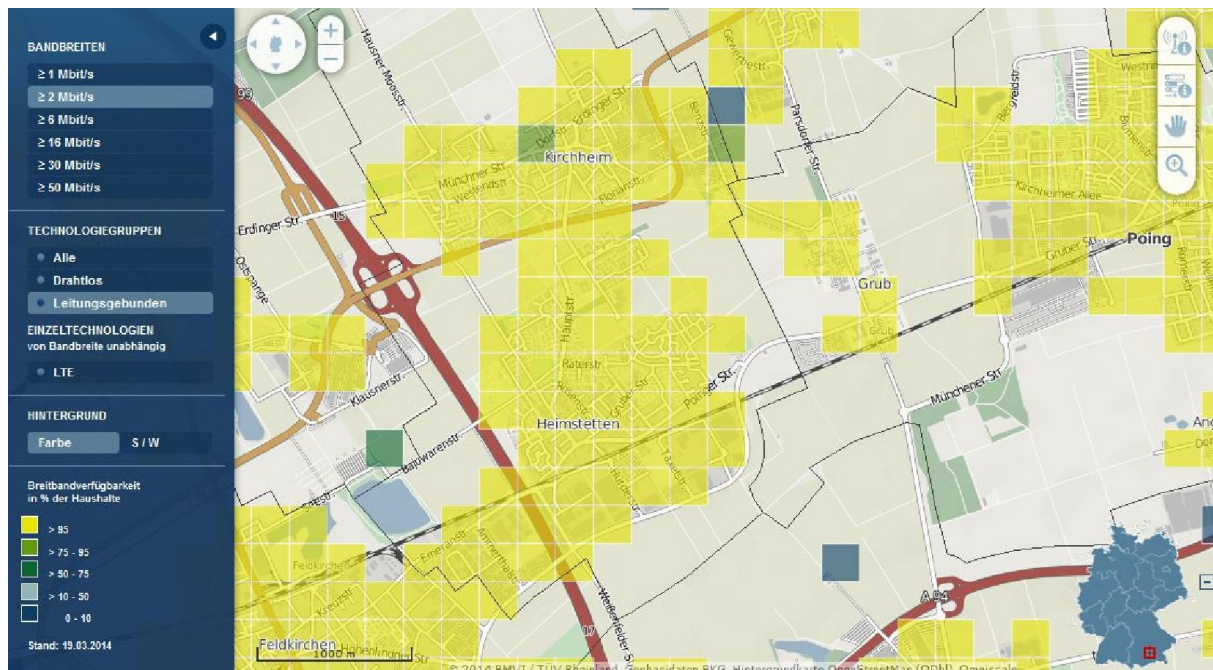
Gemeinde	Kirchheim b München
Erschließungsgebiete	Kirchheim-Nord mit Vogelsiedlung, Kirchheim-Mitte, Heimstetten-West, Heimstetten-Ost
Datum	05.06.2014

In der Gemeinde Kirchheim b. München wird eine Bedarfsermittlung bei den Gewerbetreibenden durchgeführt.

Eine Grundversorgung von mindestens 2 Mbit/s im Downstream ist im gesamten Erschließungsgebiet vorhanden. In einem Teil des Erschließungsgebiets sind zudem aktuell mindestens 25 Mbit/s im Downstream verfügbar.

Die aktuelle Versorgungslage in der Gemeinde Kirchheim b. München gestaltet sich wie folgt:

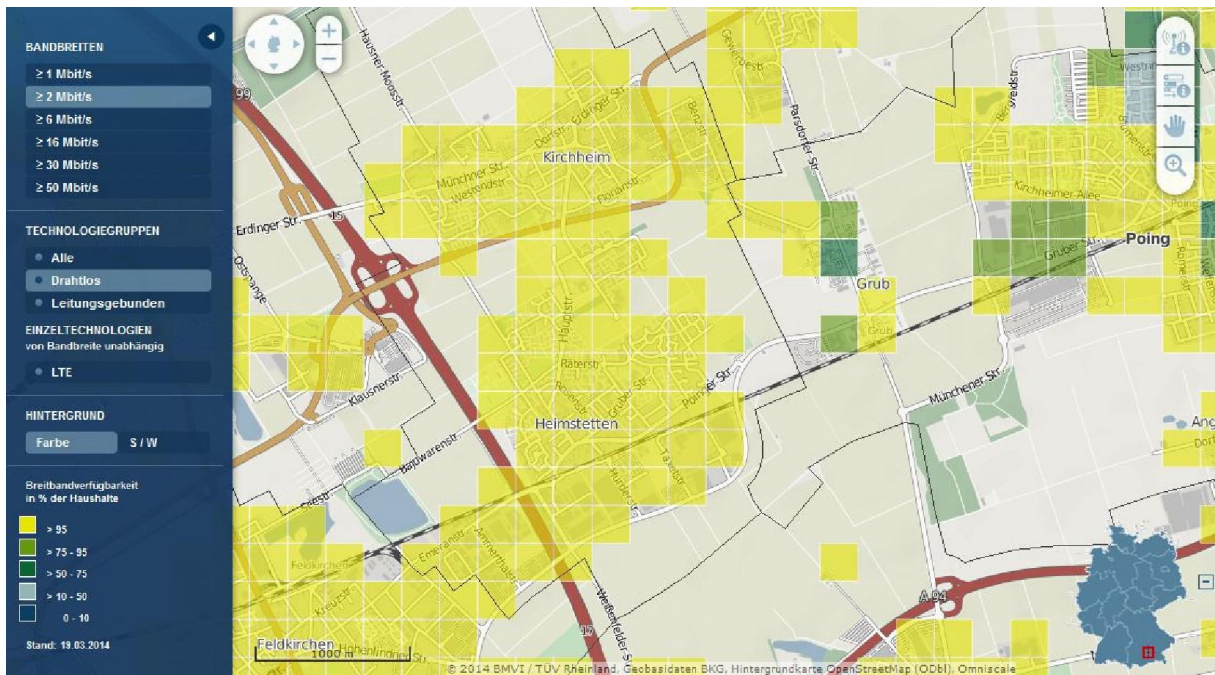
Ist-Versorgung Erschließungsgebiet	nicht verfügbar	teils verfügbar	verfügbar
Grundversorgung von mind. 2 Mbit/s im Download, kabelgebunden			x
Grundversorgung von mind. 2 Mbit/s im Download, drahtlos			x
Versorgung von mind. 25 Mbit/s im Download und mind. 2 Mbit/s im Upload		x	



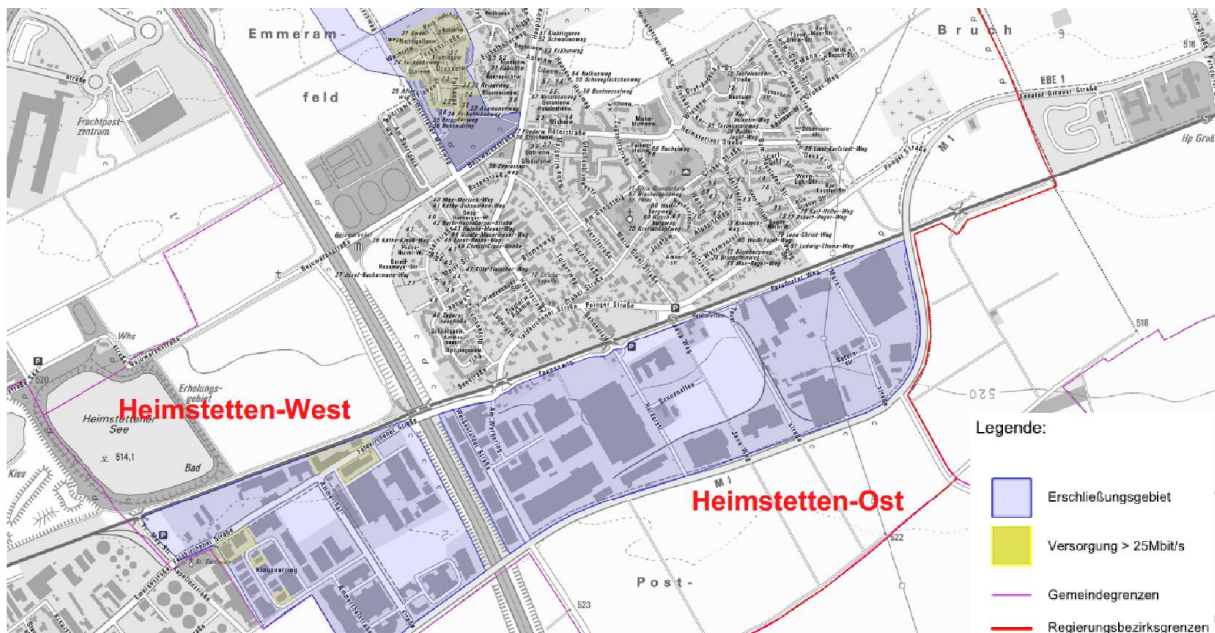
Grundversorgung von mind. 2 Mbit/s im Download, kabelgebunden

Ergebnis der Istanalyse

im Rahmen der Richtlinie zur Förderung des Aufbaus von Hochgeschwindigkeitsnetzen
in Gewerbe- und Kumulationsgebieten in Bayern



Grundversorgung von mind. 2 Mbit/s im Download, drahtlos



Versorgung von mind. 25 Mbit/s im Download und mind. 2 Mbit/s im Upload